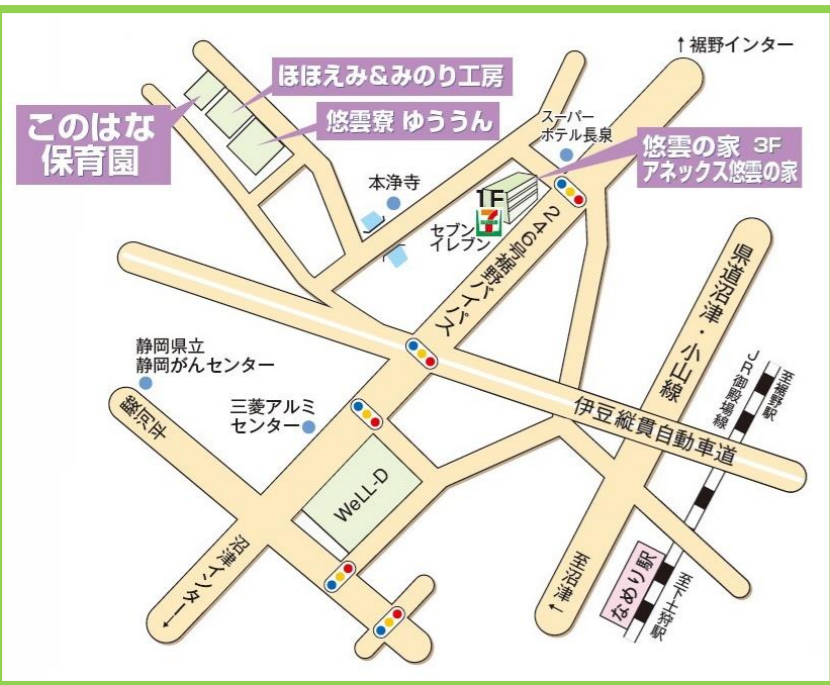


ご案内図



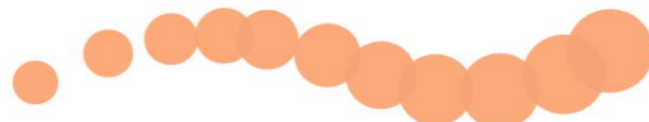
連絡先

〒411-0934
 静岡県 駿東郡 長泉町 下長窪 1120-1
 TEL : 055-980-5012
 FAX : 055-980-5121



ホームページ
<http://www.youkoso-seikoukai.com/shisetsu/zyusancenter/>

ほほえみ&みのり工房ブログ
<https://blog.goo.ne.jp/hm5012>



社会福祉法人

静香会

ほほえみ&みのり工房



随時見学受付中

お気軽にお問合せください

就労移行支援事業
 就労継続支援B型事業
 就労定着支援事業

『働きたいけど誰に相談したら良いのかな？』
 『自分に向いてる仕事って何だろう？』
 『障害があると働けないのかな？』

1人で悩みを抱えていませんか？
 あなたの悩みを教えてください！

誰でも働く権利があります！
 ほほえみ&みのり工房で、自分に合った
 仕事（作業）を探してみませんか？



サービスの概要

就労移行支援

就労を希望する方に対し、就労するための社会性や知識・能力等向上のための支援を行います。
 ご本人の作業訓練の状況や希望職種の求人状況に応じて、企業と連携しながら職場体験、実習の機会を提供します。
 履歴書作成や面接の練習、実際の面接会の同行等も一緒に行います。

就労継続支援B型

一般就労が難しい方に、作業訓練を通して社会的マナーや対人コミュニケーション等、地域で生活する上での社会性を身につける為の支援を行います。
 作業訓練を続ける中で、就労希望が芽生えた場合には、ご本人の希望を確認しながら求職活動を行う事も可能です。

就労定着支援

就労した方の就労を長続きさせるために、ご本人・就労先担当者と面談や電話連絡をしながら、仕事をする上での悩みや、社会生活の中での困り事を確認。諸問題解決のためのサポートをします。
 就労先で障害特性等の理解が得られる様、企業とご本人の仲介役となります。
 ※就労が6ヶ月継続している方が対象

作業工賃

時給は、作業への取り組み姿勢等4段階で評価。作業時間に応じて毎月工賃をお支払いします。年2回ボーナスを予定しています。（その年の売り上げ状況によります）

時給の詳細は事業所見学の際に説明します。

利用対象者

- 身体に障害のある方
- 知的障害のある方
- 精神障害（発達障害を含む）のある方
- 難病患者等で一定の障害のある方
- …等々、就労意欲のある方

利用までの流れ

※事業所にご連絡いただければ、担当者から丁寧に説明させていただきます。

STEP.1

市町村の福祉担当窓口相談

ご本人や家庭の情報、環境などの状況を把握し、ご本人の希望する生活を確認します。
 ※計画相談支援を利用している場合は、担当相談員に相談してください。

STEP.2

事業所の見学

実際の作業の様子を確認し、ご本人の障害に適しているかを確認します。
 配慮して欲しい場面がある場合には遠慮なく伝えて下さい。

STEP.3

サービス利用申請

障害福祉サービス受給者証交付

STEP.4

事業所 利用契約

事業所で行います

STEP.5

サービス利用開始

作業を通して、社会人としてのマナーや働くための基本的な生活習慣等を支援します！

利用料金について

ご本人、または配偶者に所得がない場合、利用料金は無料です。所得に応じ、利用料の一部をご負担いただく場合があります。

生活保護を受給されている方	0円
前年度所得が125万円以下の方	0円
前年度所得が125万円以上600万円未満の方	9,300円
前年度所得が600万円以上の方	37,200円

※昼食は弁当持参でも構いません。
 事業所の用意する昼食は1食200円で注文できます。
 ※送迎は無料です。

作業について

作業内容が豊富です。ご本人の精神面・身体面・能力に応じ、色々なことにチャレンジできる環境設定を作っています。

下請け作業

複数の企業から様々な仕事を請け負っています。



菓子箱・お土産の箱の箱折り作業



書類等の封入作業



家具修理キットの袋詰め



パブリック



運送会社の荷物に貼るラベルの作成



焼き菓子ギフトのラッピング作成



バリ取り



入所施設の洗濯物たたみ



昼食の片づけ



粉ドリンクスティック入れ

焼き菓子作業



粉の計量
生地の流れ込み
表示シール貼り
ラッピング等



パン作業



粉の計量
パン生地の成形
袋詰め
仕分け等



施設外作業



花壇の手入れ
アパート清掃
野菜の
販売準備等



季節の行事

年間を通して、季節の行事や食事を楽しみます♪



【春を楽しむ会】



【かき氷・流しそうめん】



【防災訓練】

有事に備えて訓練を行っています。



【クリスマス会】

社会訓練



春



【節分・豆まき】
恵方巻を食べた後は、鬼退治!

夏



【ハロウィン・交流会】

秋



その他、予防接種や、
感染症の予防にも日々努めています。

冬

